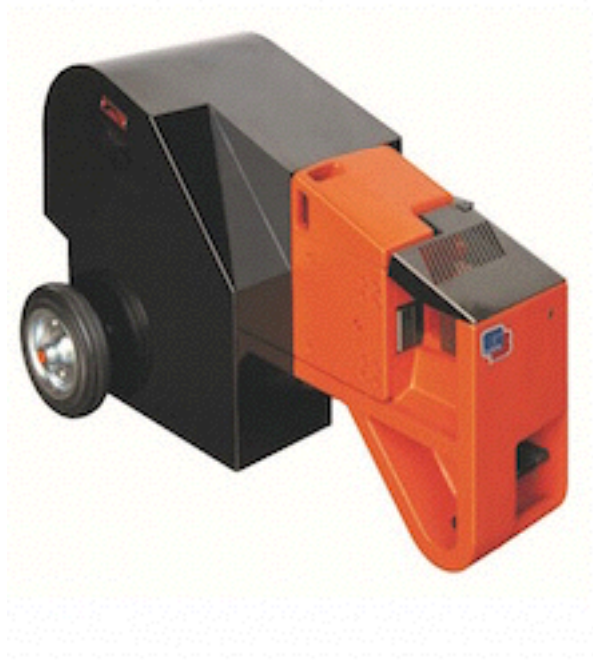


CESOIE

CESOIE CUT 35



INFORMAZIONI GENERALI

Cesoia con monoblocco in acciaio.

I coltelli in acciaio temprato garantiscono un taglio perfetto per tutti i diametri di tondo per cui la macchina è stata concepita.

Le parti in movimento e gli ingranaggi sono costruiti in acciaio bonificato antiusura.

CARATTERISTICHE GENERALI CUT 35

TRIFASE /MONIFASEMONOFASE

Velocità di piegatura 1'		100			
Potenza KW		2,2/1,5			
Peso Kg		340			
CAPACITÀ TAGLIO					
Ferro	N° barre	N° barre	N° barre	N° barre	N° barre
	1	2	3	4	5
Res. 650 N/ mm ²	∅ max 30	∅ max 22	∅ max 18	∅ max 14	∅ max 10
Res. 850N/ mm ²	∅ max 26	∅ max 20	∅ max 16	∅ max 14	∅ max 10